

## Teilzeitarbeit – unfreiwilliger Lohnverzicht

2009 waren rund 56.9 % der erwerbstätigen Frauen Teilzeit tätig, während es bei den Männern nur 12.6 % waren. Dieser hohe Teilzeitanteil der Frauen zieht sich durch alle Branchen hindurch.

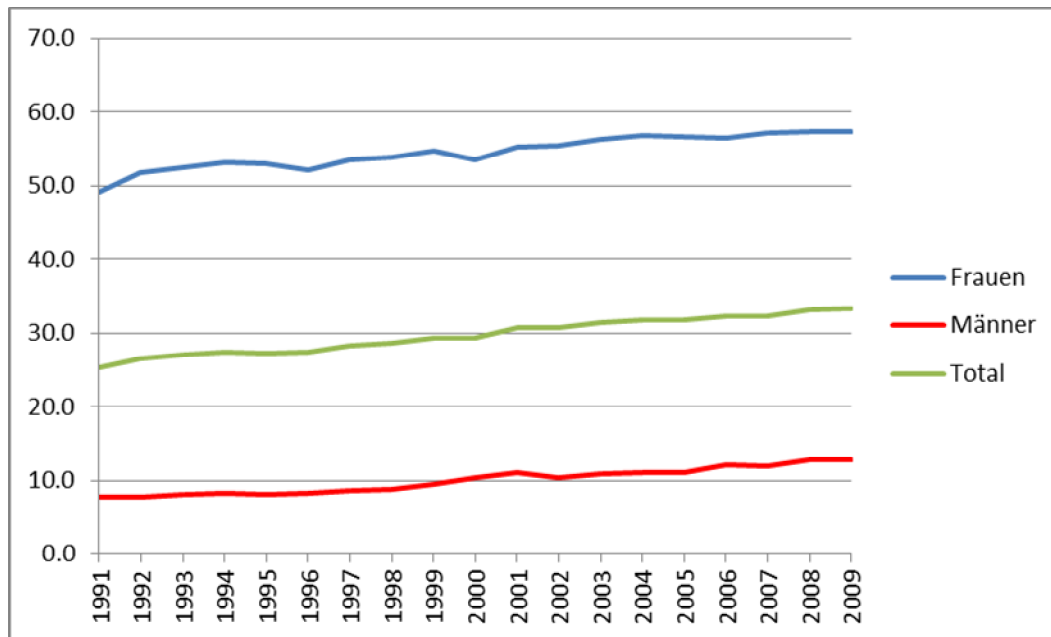
Teilzeit ist ein typisches Merkmal weiblicher Erwerbsarbeit und stark mit dem Vorhandensein von Kindern unter 15 Jahre verbunden. Teilzeitarbeit ist für Frauen oft die einzige Möglichkeit, Beruf und Familie zu vereinbaren, zum Preis des linearen Lohnverzichts, des verzögerten beruflichen Weiterkommens wie auch längerfristig in der ungenügenden Altersvorsorge.

### Erwerbstätige nach Beschäftigungsgrad

2009, Jahresmitte, Inlandkonzept, in 1000 und in %						
	in 1000			in %		
	Total	Männer	Frauen	Total	Männer	Frauen
Vollzeit (90% +)	3044	2161	883	67.3	87.4	43.1
Teilzeit I (50% - 89%)	799	185	614	17.7	7.5	29.9
Teilzeit II (< 50%)	680	126	554	15.0	5.1	27.0
Total	4522	2472	2050	100.0	100.0	100.0

Quelle: Erwerbstätigenstatistik (ETS), BFS

### Anteil Teilzeiterwerbstätige, in Prozent



Quelle:

<http://www.bfs.admin.ch/bfs/portal/de/index/themen/20/05/blank/key/erwerbstaetigkeit/teilzeitarbeit.html>